

施工料金 杉板浮造り調デザイン ※特許取得商品

下地	下地用処理 <small>(中塗り、下地調整材等)</small>	デザイン用下地	アート施工 <small>(色仕上げ)</small>	保護剤クリヤー <small>(水系フッ素樹脂)</small>	施工単価(m <sup>2</sup> 当たり)
CBブロック	別途 (目地処理) (中塗り)	○	-	○	43,000円~
		○	○ <small>(RC木目調)</small>	○	50,000円~
内外装/ボード	別途 (目地処理) (中塗り) ※メーカー仕様	○	-	○	43,000円~
		○	○ <small>(RC木目調)</small>	○	50,000円~
		-	○ <small>(茶系・ホワイト系etc)</small>	○	50,000円~
RC・新築 合板打ち放し壁	別途 (表面研削) (下地調整材)	○	-	○	43,000円~
		○	○	○	50,000円~
RC・既存の改修 杉板打ち放し復元	別途 (既存塗膜処理) (表面研削) その他	○	-	○	43,000円~
		-	○	○	40,000円~
		○	○リニューアル <small>(RC木目調)</small>	○	50,000円~
		○	○ <small>(既存の古い状態を復元)</small>	○	56,000円~

価格改正:2025.2.1

※基本的には、物件ごとの御見積りをお願いしております。

※料金表の単価は基本単価になります。別途、諸経費、交通費等が掛かります。

※デザイン、設計、現場状況、諸条件などで単価は異なりますので、詳細はお問い合わせくださいませ。

三和工務店には、公共工事で培われた高い技術があります。  
お見積り無料です。お気軽にお問い合わせください。

有限会社 三和工務店 ☎0120-08-1758

営業時間 AM8:30 ~ PM6:00 定休日:日曜祝

会社概要

社名	有限会社 三和工務店
本社所在地	〒501-0513 岐阜県揖斐郡大野町大野758-36
TEL/FAX	TEL 0585-32-2024/FAX 0585-32-4218
ホームページ	http://www.sanwa-koumuten.co.jp/
E-Mail	sanwa@sanwa-koumuten.co.jp
代表者	代表取締役 汲田 稔尚
設立	昭和62年4月6日
事業内容	<p>■ 建築・土木の鉄筋コンクリート(RC)の新築工事・改修工事 (建築:住宅/商業施設/ビル/公共施設/外構etc) (土木:橋梁下部工・上部工/擁壁/カルバート/水路etc)</p> <p>【工種】型枠工事</p> <ul style="list-style-type: none"> <li>・コンクリート工事</li> <li>・コンクリート打ち放し全面化粧/部分補修/再生・復元</li> <li>・コンクリート杉板うづくり打ち放し全面化粧/部分補修/再生・復元</li> <li>・コンクリート補修(断面修復・注入・止水・防水)</li> <li>・コンクリート表面保護(けい酸塩系、シラン系)</li> <li>・外装工事(塗装・石・大理石・タイルetc)</li> <li>・屋上防水(塗膜・シート・断熱防水)</li> <li>・外壁外断熱改修(エコサーム)</li> </ul> <p>■ コンクリートアート/モルタル施工 (店舗・住宅・マンション・事務所 etc)</p> <ul style="list-style-type: none"> <li>・内外装/RC打ち放し調デザイン</li> <li>・内外装/RC杉板うづくり調デザイン</li> <li>・デザインコンクリート薄膜モルタル/モールドテックス (内装、床、カウンター、テーブル、浴室 etc)</li> </ul>



岐阜県経営革新計画承認企業



モルタルで造る杉板木目

UZUKURI

杉板浮造り調デザイン

Concrete Art

Art of Concrete Wood pattern & Fake concrete

コンクリートアート 検索

http://www.concrete-art.jp

モルタルで造る杉板木目

# UZUKURI

『コンクリートアート』だからできる、  
特許取得の、独自特殊左官技法&アートの融合

高い技術力で安定した品質と高耐性！

杉板の木目をモルタルで表現し、あらゆる壁面に温かみや高級感を演出します。

手描きで色を入れることにより、さまざまに表現が可能です。

コンクリート打ち放し調に木目が写った温もりを感じられる壁。

お客様のご要望に応じて、木目の凹凸や色合いを調整し、イメージ通りの印象に  
仕上げる事が出来ます。



杉板の継目なく、長物で施工が可能。



横張だけでなく、縦張りも施工可能。



# UZUKURI

## 高級注文住宅

コンクリート造ならではの空間構成と木目のやさしい質感。  
開放感と安らぎの暮らしを演出。





## 高級注文住宅

杉板コンクリート調デザインの門柱がワンランク上のファザードを演出します。



## 店舗／飲食店

親しき友人と語らう時、実りある時間の傍らで浮造り調のテーブルが静かに寄り添う。

## 高級注文住宅

コンクリート造ならではの空間構成と木目の優しい質感。開放感と安らぎの暮らしを演出。



# UZUKURI

## 32 オーチャード名古屋栄店 様

優しく穏やかに仕上げた白い杉板模様の壁面。  
夜には木目の陰影が浮き出し、昼間とは異なる高級感が漂う。



禁複製 撮影：ナカサ&パートナーズ

## 三越伊勢丹新宿店 様

コンクリートでありながら温もりを感じる木目、エレガントでラグジュアリーな空間を演出。

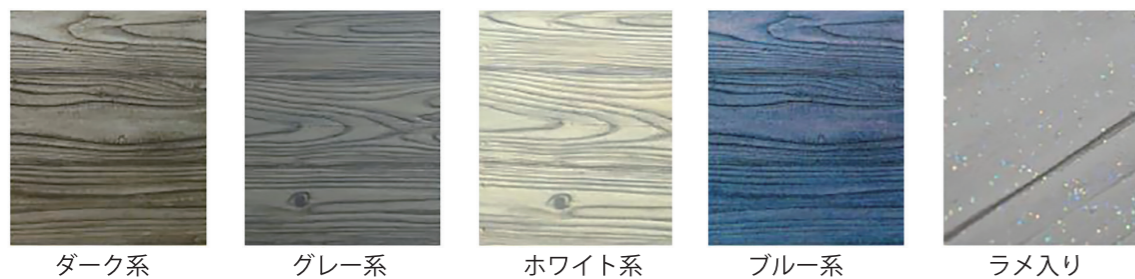
# UZUKURI 杉板浮造り調デザインの特徴

## 1 塗料で案件ずつオリジナルに描くから建物によって色合いも自在に変えることができます

絵を描く技術者が感性でニュアンスを出していくので、色合いや細かいイメージをそのまま表現できます。  
基本的にどんな色でも着色可能です！着色なしでも美しいです。

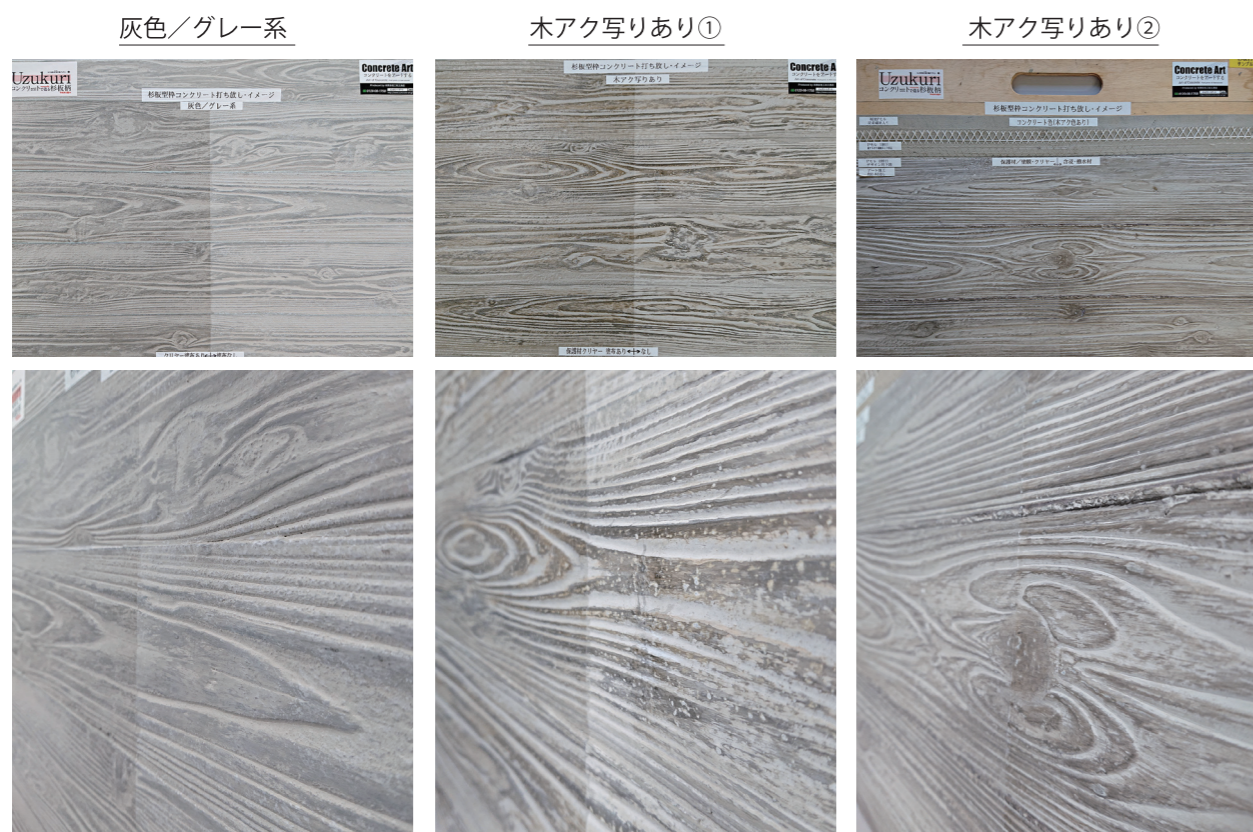


サンプル色見本



## 2 杉板型枠打ち放しコンクリート・イメージ色

サンプル色見本



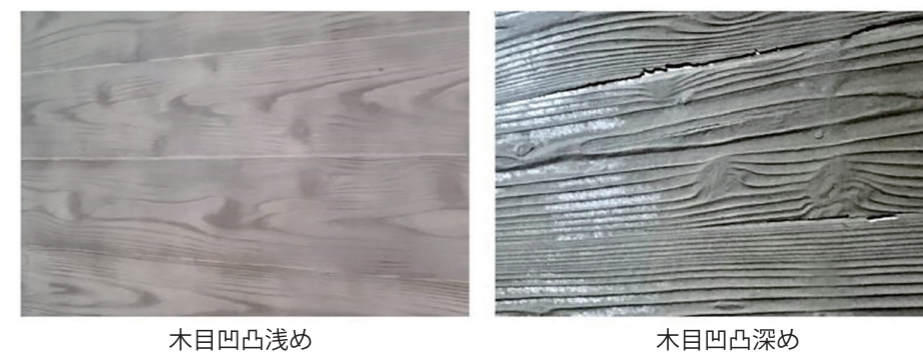
## 3 木目の陰影を強調！ライトアップで華やかに演出

木目の陰影のテクスチャーが、高級感溢れる印象的な空間を演出します。



## 4 モルタル『うづくり』造形のこだわり

当社では、杉板『うづくり』の加工にこだわり、厳選した杉板を使用し、凹凸についてのご要望にもお応えします。



## 5 施工可能な材質・下地

内外装に施工可能な箇所としては、下記のような材質・下地があります。

